

# WELKOM

- Raadsinformatiebijeenkomst 13 mei 2024





# Welkom

- Introductie
- Financiën
  - Jaarrekening 2023
  - Begrotingswijziging 2024
  - Begroting 2025
- Inkoop sociaal domein – sturing en grip
- Kwaliteit, rechtmatigheid en toezicht

Sjaak van den Brand  
Sjoerd Bergsma

Emma Nikkelen  
Mariëlle Glasbergen



# Financiën

- Totaal overzicht 2023
- Begrotingskaders & Nieuw beleid
- Begrotingswijziging 2024
- Begroting 2025

# Jaarrekening 2023 - totaaloverzicht

<b>Baten</b> € x 1.000	<i>Realisatie voor afrekening</i>	<i>Realisatie na afrekening</i>	<i>Gewijzigde Begroting</i>	<i>Vershil</i>
<b>Lasten per module</b>				
Inkoop	€ 1.949	€ 1.949	€ 2.302	-€ 353
Onderwijs	€ 3.428	€ 3.428	€ 3.636	-€ 208
WSP	€ 1.947	€ 1.947	€ 2.092	-€ 145
WgSW	€ 54.395	€ 54.395	€ 56.755	-€ 2.360
CMI	€ 76	€ 76	€ 76	€ 0
Beheer	€ 490	€ 490	€ 538	-€ 48
<b>Lasten (incl. overhead)</b>	<b>€ 62.284</b>	<b>€ 62.284</b>	<b>€ 65.399</b>	<b>-€ 3.114</b>
<b>Baten</b>				€ 0
Gemeentelijke bijdrage	€ 61.831	€ 58.526	€ 61.856	-€ 3.330
Regionale bijdrage (RMC)	€ 1.289	€ 1.188	€ 1.284	-€ 95
Buitengemeenten (SW)	€ 1.737	€ 1.737	€ 1.534	€ 204
Overige baten	€ 639	€ 639	€ 680	-€ 41
Onvoorzien	€ 1	€ 1	€ 36	-€ 35
Rentebaten	€ 222	€ 222	€ 0	€ 222
<b>Baten</b>	<b>€ 65.719</b>	<b>€ 62.313</b>	<b>€ 65.390</b>	<b>-€ 3.077</b>
Onttrekking aan reserve	€ 4	€ 4	€ 9	-€ 5
<b>Totaal baten</b>	<b>€ 65.722</b>	<b>€ 62.317</b>	<b>€ 65.399</b>	<b>-€ 3.082</b>

# Begroting 24-25: kaders en toelichting

	2024	2025	2026	2027	2028
Loonvoet (CAO SGO + inschaling)	6,7% (was 4,2%)	5,8%	4,8%	4,1%	4,2%
Index Materieel Overheidsconsumptie	3,5% (was 2,4%)	1,6%	1,6%	1,6%	1,6%

## Toelichting

- In meerjarenbegroting geen indexatie toegepast
- In 2024 scherper begroten
- Cao SGO en Cao SW bekend voorafgaand aan het opstellen van de begroting
- Personeelslasten begroot op werkelijke loonkosten van de bezetting
  - Geen ruimte voor hogere inschaling bij werving/selectie of inhuur
  - Geen ruimte voor arbeidsverzuim







**Inzichten?**



**Reacties!**

# Inkoop sociaal domein





Inkoop  
sociaal  
domein

Centraal Gelderland

# INKOOP SOCIAAL DOMEIN

Sturing & grip

Kwaliteit van zorg en rechtmatige besteding van zorggelden



Wmo + jeugd



Jeugd



Wmo



Gemeente Duiven



gemeente Rheden



Gemeente ROZENDAAL



gemeente Wageningen



# Inhoud

- Sturing en grip
- Kwaliteit, rechtmatigheid en toezicht

# Voor wie? Regio Centraal Gelderland, 11 gemeenten



# Het verschil tussen wat en hoe

## Inkoopopdracht – het wat

De regiogemeenten bepalen met elkaar wat zij regionaal ingekocht willen hebben.

Beleidsdoelstellingen, kaders/randvoorwaarden, productbeschrijving en (kwaliteits)eisen worden door de regiogemeenten vastgesteld. De bijbehorende prijs van de producten<sup>1</sup> is onlosmakelijk verbonden met de keuzes die gemaakt worden.

Door marktverkenningen en consultaties toetsen de regiogemeenten of de beoogde dienstverlening uitvoerbaar is voor marktpartijen.

## Besluitvorming door

Regiogemeenten (via colleges B&W en/of raden<sup>2</sup>)

1) Conform AmvB reële prijs

2) Afhankelijk van lokale (beleids)afspraken

# Het verschil tussen wat en hoe (2/2)

## Inkoopdocumenten en strategie

Op basis van de inkoopopdracht wordt door Inkoop SDCG een advies geformuleerd rond hoe de inkoop het beste kan worden uitgevoerd.

De kaders, randvoorwaarden en overige specificaties zoals door regiogemeenten meegegeven in de inkoopopdracht zijn leidend voor de inhoud van de inkoopstrategie en de bijbehorende inkoopdocumenten.

## Besluitvorming door

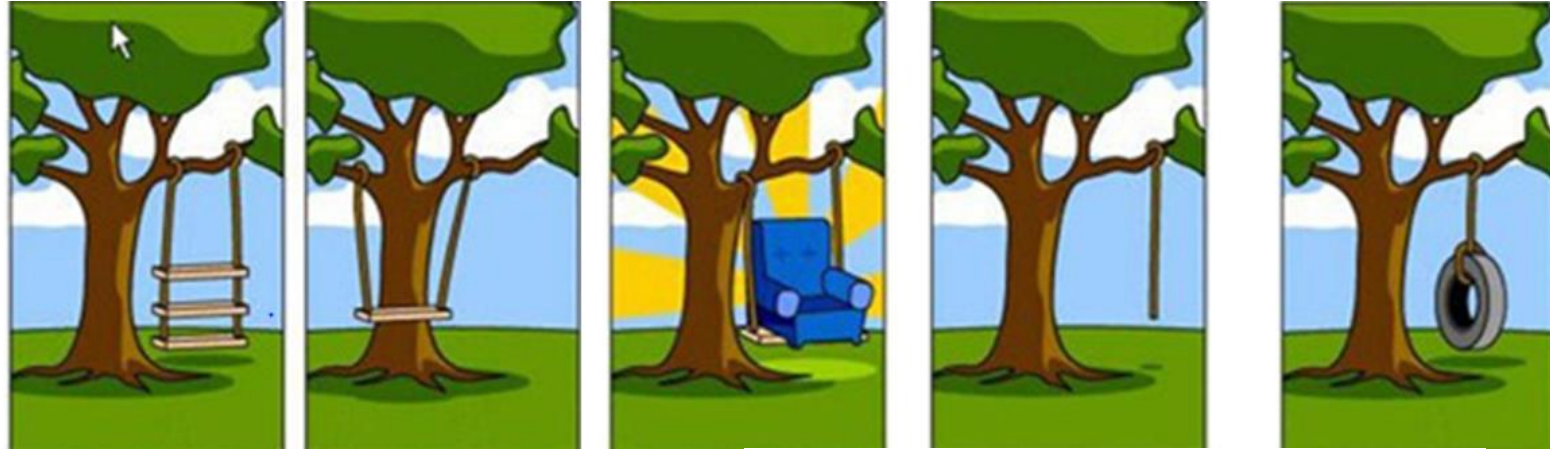
Regeling MGR - Het bestuur van de MGR



# Concrete opdracht? Concreet resultaat

Opdracht? Een passende schommel voor elke inwoner

Het resultaat



Wat de opdrachtgever eigenlijk voor ogen had?





# Hoe concreter de opdracht, hoe meer grip

Zo concreet als de opdracht is geformuleerd (WAT) wordt deze vertaald naar contractafspraken over o.a. bekostiging en contracteisen.

Moet het concreter? Dan moet eerst het WAT geconcretiseerd worden immers daar liggen beleidskeuzes voor de gemeenten.

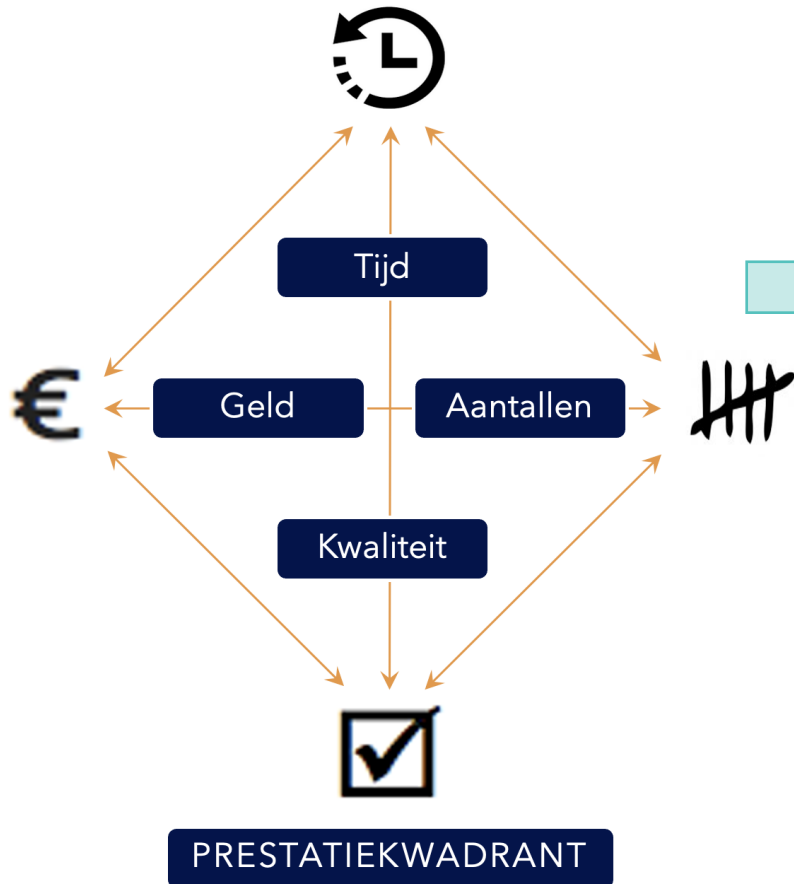
Het is een blijvende uitdaging om het lokale beleid van 11 gemeenten te verbinden met centrale inkoop die in de regio gebeurt.

## **Aanbeveling**

Het is wenselijk dat de 11 regiogemeenten gezamenlijk een duidelijke en concrete regionale beleidsvisie opstellen. Dit past ook bij de [Norm voor Opdrachtgeverschap](#).

# Sturing en grip

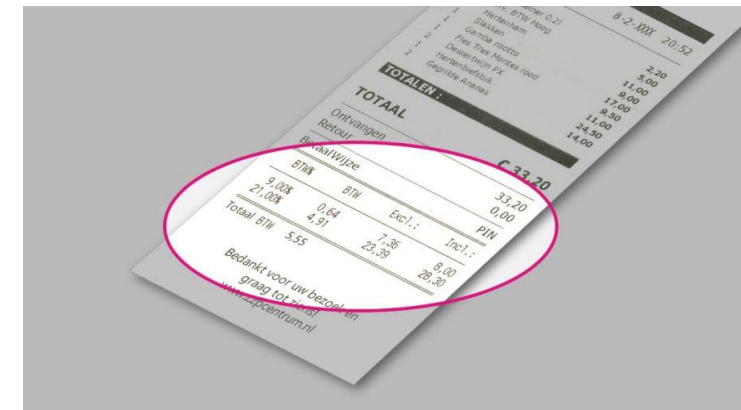
## Beleidskeuze



## Toegang



## Werkelijke kosten



# Sturing en grip

- Resultaten → wat wil je bereiken met de ingezette zorg?
  - Afschalen?
  - Welke intensiteit van zorg wordt ingezet?
  - Welke zorg is passend (genoeg)
- Toegang → wie, wanneer en hoe komt een inwoner in aanmerking voor zorg (en wanneer ook niet)
  - Instroom beperken?
  - Uitstroom bevorderen?
- Beleidskaders & verordening

# Vragen tot zover?



# Kwaliteit , rechtmatigheid en toezicht

- Aanleiding
- Kwaliteitstoezicht
- Rechtmatigheidstoezicht
- Ontwikkelingen en successen



# Aanleiding

Arnhem ontbindt contract Zorggroep Kans vanwege 'zorgwekkende signalen'



NOS Nieuws •  
Maandag 24 december 2018, 20:22

## 'Tonnen aan zorggeld naar casinobezoekjes en borstvergroting'

Verdachte directeur van  
Stichting Woongroep  
Keijenburg nog vast

de Volkskrant



OPINIE GEMEENTELIJKE TEKORTEN

## Opinie: Er wordt flink geld verdiend aan foute jeugdzorg

Gemeenten, pak dit misbruik aan voor je het Rijk om hulp roept, betoogt Harrie Verbon.



Ongeschoold personeel en foute declaraties: het was een puinhoop bij opvang voor gehan...

ad.nl • Leestijd: 1 min.

## Ultimatum voor MeSa Zorg: personeel onvoldoende gekwalificeerd

Niek Verhoeven 25 december 2017, 13:05



HERVELD - Zorgaanbieder MeSa Zorg uit Herveld heeft een laatste kans van de gemeente Overbetuwe gekregen om de zorg op orde te brengen. Dat laat een gemeentewoordvoerder weten.

Rapport Rekenkamer

## Zorgfraude is een makkie, en wordt nauwelijks aangepakt



Beeld ANP Xtra

Zorgfraude loont, zelfs als het er dik bovenop ligt. Zeker in de

## Fraude met valse diploma's in zorg neemt toe: cashen over de rug van kwetsbare cliënten

MA 20 FEB

Jeugdzorgmanagers verdienen bij met handeltje in zzp'ers bij hun eigen werkgever

JUDITH SPANJERS • KLAAS DEN TEK

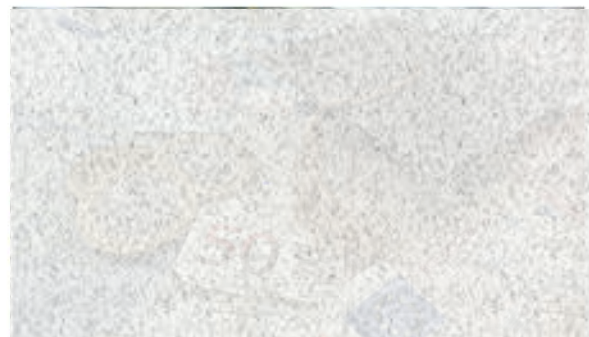
Twee leidinggevendenden van jeugdzorginstelling iHub hebben zich persoonlijk verrijkt met een ongeoorloofd handeltje in flexibele arbeidskrachten. Eén leidinggevende moest vertrekken. De ander kon ongestoord doorgaan, ondanks maatregelen om herhaling te voorkomen.

## Seks met cliënten op Achterhoekse zorgboerderij: jaren cel geëist tegen 38-jarige vrouw

WICHMOND/ ZUTPHEN - Ellen R., de 38-jarige voormalige eigenares van zorgboerderij Vergeet-Me-Nietjes in Wichmond, moet 2,5 jaar de cel in als het aan het Openbaar Ministerie ligt. Hiervan zou 10 maanden voorwaardelijk moeten zijn.

## Met valse papieren aan de slag in de zorg is crimineel makkelijk

Diploma kopen in NL of BE? Koop nu direct een diploma!



Strafzaak opnieuw aangehouden Hilversumse vervalste mbo-diploma verpleegkunde en werkte bij verschillende zorginstellingen in 't Gooi

@ JanJaap Rijpkema

25 FEB • 9 MIN

ZORGCOWBOYS



# Stelling

*Binnen onze regio hebben we het toezicht en handhaving goed geregeld, ook vergeleken met andere regio's.*

# Instrumenten kwaliteitstoezicht

- Proactieve Quick Scans
- Proactief kwaliteitstoezicht
- Signaalgestuurd kwaliteitstoezicht
- Calamiteitentoezicht
- Pilot risicotoezicht

# Instrumenten rechtmatigheidstoezicht

- Signaalgestuurd rechtmatigheidstoezicht
- Proactieve jaarrekeninganalyse

# Ontwikkelingen

- Regionaal toezicht- en handhavingskader 2023
- Inzetten maatregelen en/of contractbeëindiging bij aanbieders die niet voldoen aan eisen
- Doorontwikkeling toezichtvormen (risicotoezicht)
- Verbeterde eisen en voorwaarden (versoepeling of verscherping)
- Regionaal rechtmatigheidstoezicht
  - Waar en wie uitvoeren
  - Capaciteit en intensiteit

# Vragen?



Bedankt voor uw aandacht

# Dank voor uw komst!







## Ontwikkelingen

- Juridisch inkoop advies intern - budgetneutraal
- Operationele aansturing contractmanagement - budgetneutraal
- Strategisch Inkoop Advies - 50.000
  
- Vervanging Hardware 2025 - *Incidenteel*



## Ontwikkelingen

- Nieuw in 2024
- Regiosecretariaat vaste personele kosten  
- In 2024 *incidenteel* 35.000 - archiefopdracht
- Regioadvies en regionale projecten volgen uit Regionaal uitvoeringsplan Jeugd, vastgesteld door colleges.
- Naast de begroting die binnen de MGR valt zijn er regionaal afspraken zijn gemaakt over projecten die middels subsidie via de centrumgemeente Arnhem verlopen. Deze projecten maken geen onderdeel uit van de MGR begroting maar dienen wel door de regiegemeenten bekostigd te worden.

- Dit betreft:

Digitaal scheidingsloket	100.000
Project 'kindgericht werven'	88.000
Regioadvies jeugd MGR Begroting	1.062.000
	-----
	1.250.0000



## Ontwikkelingen

- **Laatste stap formatierichtlijn Leerplicht (incl. Kwalificatieplicht MBO) - stapsgewijs**

**1-1-24: + 2,4 FTE**

- **Implementatie organisatieonderzoek – bedrag vooruit ontvangen in 2023 – *Incidenteel 2024***
- **Teamleider toegevoegd aan managementformatie**
- **Besparing overhead – oa huisvesting**
  
- **2024: *Incidentele* subsidie voor transitiecoach**





## Ontwikkelingen

- **Steunpunt SROI**  
Per 2024 met gemeentelijke bijdragen bekostigd
- **Verhuizing WSP – besparing**  
*Incidenteel investeren in 2024*
- **Regionale opdrachten bekend geworden tov primaire begroting -**  
*Incidenteel*  
In 2025 onzeker
- **Werving en selectiesoftware vanaf 2025**



## Ontwikkelingen

- Uitstroom behoedzaam begroot: 5%
- CAO SGO: Loonsverhoging 1-1-2024 vervroegd naar 1-10-2023
- Per januari 24 WML stijging 3,8%; of 50 euro nominaal
- Per juli 24 6,7% (septembercirculaire) – 3,8% = 2,9% → LPO
- Reiskosten verdubbeling reeds in begroting 2024 opgenomen
  
- Lager LIV in 2024; afschaffing in 2025
- Hogere rijksbijdrage buitengemeenten



## Ontwikkelingen

- Kostenstijgingen betreft enkel indexatie
- Werkzaamheden worden uitgevoerd door team Inkoop Zorg





## Ontwikkelingen

- Directeur voltijd in dienst
- Overlap directiefunctie – *Incidenteel 2024*
- Communicatiecapaciteit uitgebreid
  
- Opleidingskosten (2% van loonkosten) nemen toe door indexatie en extra personeel
  
- Rentebaten begroot vanaf 2025
  - Resultaat 2023 en bestemmingsreserves als renderend vermogen



# BW24/B25 – Incidentele baten en lasten

1. De module Inkoop begroot € 15.000 voor vervanging van mobiele telefoons in 2025.
2. De module Regionale Facilitering Zorg begroot in 2024 € 35.000 voor opschoning van het archief van voorgaande jaren.
3. De module Onderwijs begroot € 60.000 voor implementatie van het organisatieonderzoek. Daarnaast is sprake van een incidentele subsidie (€ 109.000) voor transitiecoaches, passend binnen het plan van aanpak Jeugdwerkloosheid. Tot slot is sprake van incidentele baten voor regionale opdrachten.
4. De module WSP voert extra activiteiten uit voor het RMT: deze zijn als overige lasten (€ 200.000) en baten (€ 350.000) vanuit regionale middelen opgenomen in de begroting 2024. Hiermee worden deels structurele lasten gedekt. In 2024 hebben we te maken met incidentele baten en lasten (€ 40.000) voor de verhuizing.
5. Bij Beheer is in 2024 sprake van een incidentele overlap op de directeurspositie (€ 45.000).



# BW23/B24 – Incidentele baten en lasten

<i>Incidentele baten en lasten</i>		2023	2024	2024	2025
<i>Programma</i>		Realisatie	Primaire Begroting	Gewijzigde Begroting	Begroting
<b>Inkoop</b>	Lasten	€ 156	€ 0	€ 0	€ 15
	Baten	€ 156	€ 0	€ 0	€ 15
	Saldo	€ 0	€ 0	€ 0	€ 0
	Dotatie bestemmingsreserve	€ 33	€ 0	€ 0	€ 0
	<b>Resultaat Inkoop</b>	<b>-€ 33</b>	<b>€ 0</b>	<b>€ 0</b>	<b>€ 0</b>
<b>RFZ</b>	Lasten	€ 0	€ 0	€ 35	€ 0
	Baten	€ 0	€ 0	€ 35	€ 0
	<b>Resultaat RFZ</b>	<b>€ 0</b>	<b>€ 0</b>	<b>€ 0</b>	<b>€ 0</b>
<b>Onderwijs</b>	Lasten	€ 185	€ 0	€ 169	€ 0
	Baten	€ 185	€ 0	€ 219	€ 0
	<b>Resultaat Onderwijs</b>	<b>€ 0</b>	<b>€ 0</b>	<b>€ 50</b>	<b>€ 0</b>
<b>WSP</b>	Lasten	€ 115	€ 0	€ 258	€ 0
	Baten	€ 286	€ 0	€ 407	€ 0
	Saldo	€ 171	€ 0	€ 0	€ 0
	<b>Resultaat WSP</b>	<b>€ 171</b>	<b>€ 0</b>	<b>€ 0</b>	<b>€ 0</b>
<b>WgSW</b>	Lasten	€ 1.108	€ 0	€ 0	€ 0
	Baten	€ 1.108	€ 0	€ 0	€ 0
	Saldo	€ 0	€ 0	€ 0	€ 0
	<b>Resultaat WgSW</b>	<b>€ 0</b>	<b>€ 0</b>	<b>€ 0</b>	<b>€ 0</b>
<b>CMI</b>	Lasten	€ 0	€ 0	€ 0	€ 0
	Baten	€ 0	€ 0	€ 0	€ 0
	Saldo	€ 0	€ 0	€ 0	€ 0
	<b>Resultaat CMI</b>	<b>€ 0</b>	<b>€ 0</b>	<b>€ 0</b>	<b>€ 0</b>
<b>Beheer</b>	Lasten	€ 23	€ 0	€ 45	€ 0
	Baten	€ 245	€ 0	€ 45	€ 0
	Saldo	€ 222	€ 0	€ 0	€ 0
	<b>Resultaat Beheer</b>	<b>€ 222</b>	<b>€ 0</b>	<b>€ 0</b>	<b>€ 0</b>
<b>Totaal</b>	Lasten	€ 1.587	€ 0	€ 472	€ 15
	Baten	€ 1.980	€ 0	€ 671	€ 15
	Saldo	€ 393	€ 0	€ 200	€ 0
	Dotatie bestemmingsreserve	€ 33	€ 0	€ 0	€ 0
	Onttrekking bestemmingsreserve	€ 0	€ 0	€ 0	€ 0
	<b>Eindresultaat</b>	<b>€ 360</b>	<b>-</b>	<b>€ 200</b>	<b>-</b>

