

WELKOM

- Raadsinformatiebijeenkomst 13 mei 2024





Welkom

- Introductie
- Financiën
 - Jaarrekening 2023
 - Begrotingswijziging 2024
 - Begroting 2025
- Steunpunt SROI
- Regionaal Verbinder Statushouders

Sjaak van den Brand
Sjoerd Bergsma

Marly Bok & Feline Kessel
Harry Zoomers



Financiën

- Totaal overzicht 2023
- Begrotingskaders & Nieuw beleid
- Begrotingswijziging 2024
- Begroting 2025

Jaarrekening 2023 - totaaloverzicht

Baten € x 1.000	<i>Realisatie voor afrekening</i>	<i>Realisatie na afrekening</i>	<i>Gewijzigde Begroting</i>	<i>Vershil</i>
Lasten per module				
Inkoop	€ 1.949	€ 1.949	€ 2.302	-€ 353
Onderwijs	€ 3.428	€ 3.428	€ 3.636	-€ 208
WSP	€ 1.947	€ 1.947	€ 2.092	-€ 145
WgSW	€ 54.395	€ 54.395	€ 56.755	-€ 2.360
CMI	€ 76	€ 76	€ 76	€ 0
Beheer	€ 490	€ 490	€ 538	-€ 48
Lasten (incl. overhead)	€ 62.284	€ 62.284	€ 65.399	-€ 3.114
Baten				€ 0
Gemeentelijke bijdrage	€ 61.831	€ 58.526	€ 61.856	-€ 3.330
Regionale bijdrage (RMC)	€ 1.289	€ 1.188	€ 1.284	-€ 95
Buitengemeenten (SW)	€ 1.737	€ 1.737	€ 1.534	€ 204
Overige baten	€ 639	€ 639	€ 680	-€ 41
Onvoorzien	€ 1	€ 1	€ 36	-€ 35
Rentebaten	€ 222	€ 222	€ 0	€ 222
Baten	€ 65.719	€ 62.313	€ 65.390	-€ 3.077
Onttrekking aan reserve	€ 4	€ 4	€ 9	-€ 5
Totaal baten	€ 65.722	€ 62.317	€ 65.399	-€ 3.082

Begroting 24-25: kaders en toelichting

	2024	2025	2026	2027	2028
Loonvoet (CAO SGO + inschaling)	6,7% (was 4,2%)	5,8%	4,8%	4,1%	4,2%
Index Materieel Overheidsconsumptie	3,5% (was 2,4%)	1,6%	1,6%	1,6%	1,6%

Toelichting

- In meerjarenbegroting geen indexatie toegepast
- In 2024 scherper begroten
- Cao SGO en Cao SW bekend voorafgaand aan het opstellen van de begroting
- Personeelslasten begroot op werkelijke loonkosten van de bezetting
 - Geen ruimte voor hogere inschaling bij werving/selectie of inhuur
 - Geen ruimte voor arbeidsverzuim



Inzichten?



Reacties!

Steunpunt SROI – WSP Midden-Gelderland →



Werkgevers
Servicepunt  Midden-Gelderland

De kracht van SROI

Door Steunpunt SROI

13 mei 2024

Wat is SROI?



Het doel van SROI

Activiteit

Opdrachtnemer

Mensen met een afstand tot de arbeidsmarkt



Hoe bepalen we de waarde van SROI?

Onderdeel van het SROI convenant zijn de bouwblokken Oost-Nederland. In de bouwblokken staat per activiteit de waarde die deze vertegenwoordigt. De bouwblokken worden met enige regelmaat geactualiseerd.

[Klik hier](#) voor meer informatie over de bouwblokkenmethode.

Wat levert de inzet van SROI op?

Op dit moment **351** (inkoop)contracten in beheer
In 2023 **SROI waarde** van € 19,5 miljoen gerealiseerd

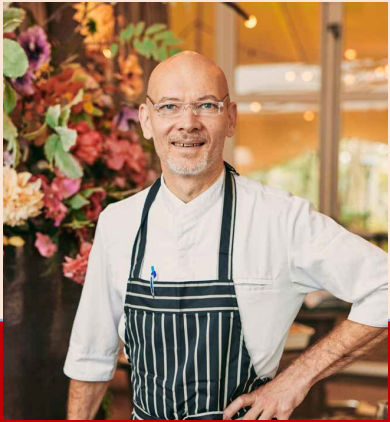
Maar de echte waarde is:

351 plaatsingen (€ 15,2 miljoen)



€ 4,3 miljoen ingekocht bij sociale ondernemingen of SR project





Werkgevers
Servicepunt  Midden-Gelderland

VRAGEN?





Werkgevers
Servicepunt  Midden-Gelderland

Werkgeversservicepunt Midden-Gelderland

Presentatie Regionaal Verbinder Statushouders
13 mei 2024

Wat doet een regionaal verbinder?

- Mogelijkheden voor betaalde banen en (opleidings)trajecten creëren
- Kennis en goede voorbeelden delen
- Verspreiden van ondersteunings- en financieringsmogelijkheden
- Inzet van praktijkleren in het mbo
- Netwerker (landelijk en regionaal)

Welke uitdagingen?

- Statushouders (gemeente)
- Asielzoekers (COA)

Verwachting

- Vergroten van de duurzame uitstroom naar (betaald) werk
- Verbetering samenwerking van betrokken partijen
- Groter netwerk bedrijven met mogelijkheden voor statushouders en asielzoekers
- Meer (opleidings)trajecten
- Op termijn structurele inbedding

Stelling

- Het is goed dat de gemeente asielzoekers ondersteunt bij het vinden van een betaalde baan.



Werkgevers
Servicepunt  Midden-Gelderland

VRAGEN?

Presentatie Regionaal Verbinder Statushouders
13 mei 2024



Dank voor uw komst!

