

Raadsinformatie  
bijeenkomst

9 en 12 mei

# Welkom door Johannes Goossen, voorzitter MGR

## Modulaire Gemeenschappelijke Regeling Sociaal Domein Centraal Gelderland





Inkoop  
Sociaal domein  
(Wmo & Jeugdhulp)



Regionaal Bureau  
Leerlingzaken  
(RBL)



Werkgevers  
Service Punt  
(WSP)



Werkgeverschap SW  
& Scalabor B.V.  
(WGSW)

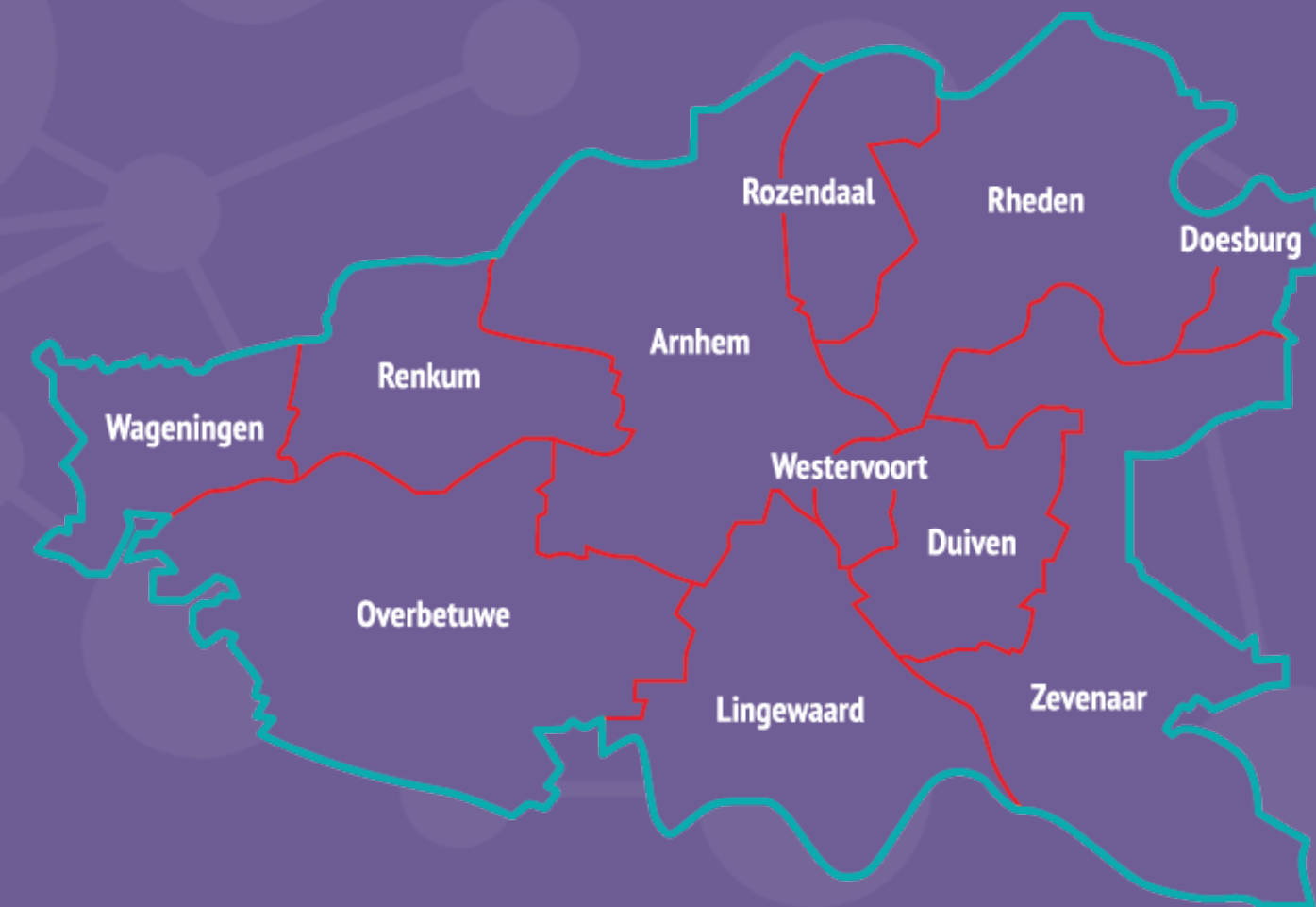
Raadsinformatie  
bijeenkomst

9 en 12 mei

# WAAROM een MGR Sociaal Domein Centraal

## Gelderland

### Interview Anton Logemann



sociaal domein centraal Gelderland

Raadsinformatie  
bijeenkomst

9 en 12 mei



sociaal domein centraal Gelderland



Inkoop  
Sociaal domein  
(Wmo & Jeugdhulp)



Regionaal Bureau  
Leerlingzaken  
(RBL)



Werkgevers  
Service Punt  
(WSP)



Werkgeverschap SW  
& Scalabor B.V.  
(WGSW)

# WAAROM een MGR SDCG



*‘Wij staan voor een krachtige en samenhangende aanpak van lokale en regionale vraagstukken in het sociaal domein’*

## Wie we zijn

De MGR sociaal domein Centraal Gelderland is een regionaal samenwerkingsverband, dat staat voor een krachtige en samenhangende aanpak van lokale en regionale opgaven binnen het sociaal domein.

## Dit vinden wij belangrijke waarden in onze bedrijfscultuur

Professionaliteit – Dynamisch –  
Toewijding

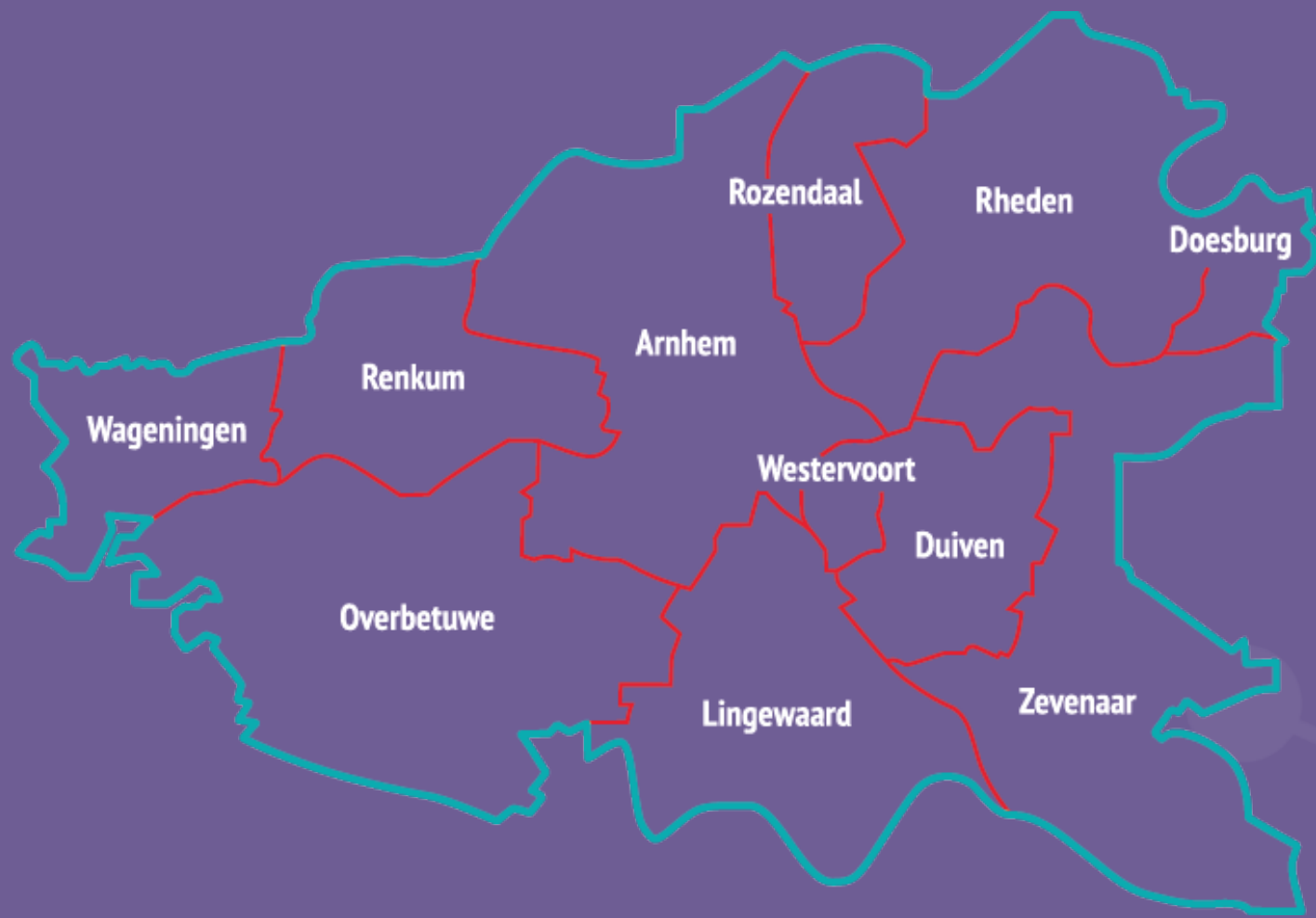
## Wat we willen bereiken

Wij staan voor passende ondersteuning bij onderwijs, participatie en zorg die voor alle inwoners in onze regio toegankelijk moet zijn. Iedereen hoort erbij.

Door een integrale benadering kunnen gemeenten effectief en efficiënt samenwerken en elkaar versterken. Wij verbeteren, innoveren en ontwikkelen samen met onze partners. Wij laten ons inspireren door lokale, regionale en landelijke ontwikkelingen binnen het sociaal domein.

## Hierin blinken wij uit

Betrokken – Signalerend – Verbindend – Dienstverlenend – Transparant - Daadkracht



Programma	Zorg	Onderwijs	Participatie		
	Module Inkoop Zorg	Module Onderwijs RBL	Module WSP	Module WgSW	Module Contractmanagement Inburgeringstrajecten
<b>Deelnemende gemeenten per module</b>					
Arnhem	✓	✓	✓	✓	✓
Doesburg	✓		✓	✓	✓
Duiven	✓	✓	✓	✓	✓
Lingewaard	✓	✓	✓	✓	✓
Overbetuwe	✓	✓	✓	✓	✓
Renkum	✓	✓			
Rheden	✓	✓	✓	✓	✓
Rozendaal	✓	✓	✓	✓	✓
Wageningen	✓				
Westervoort	✓	✓	✓	✓	✓
Zevenaar	✓	✓	✓	✓	✓

2017



Start MGR met  
Inkoop sociaal domein

2018



Aansluiting modules  
RBL en WSP

2019



Aansluiting  
WgSW

2022



Contractmanagement  
Inburgeringstrajecten

## Wat doet de MGR SDCG

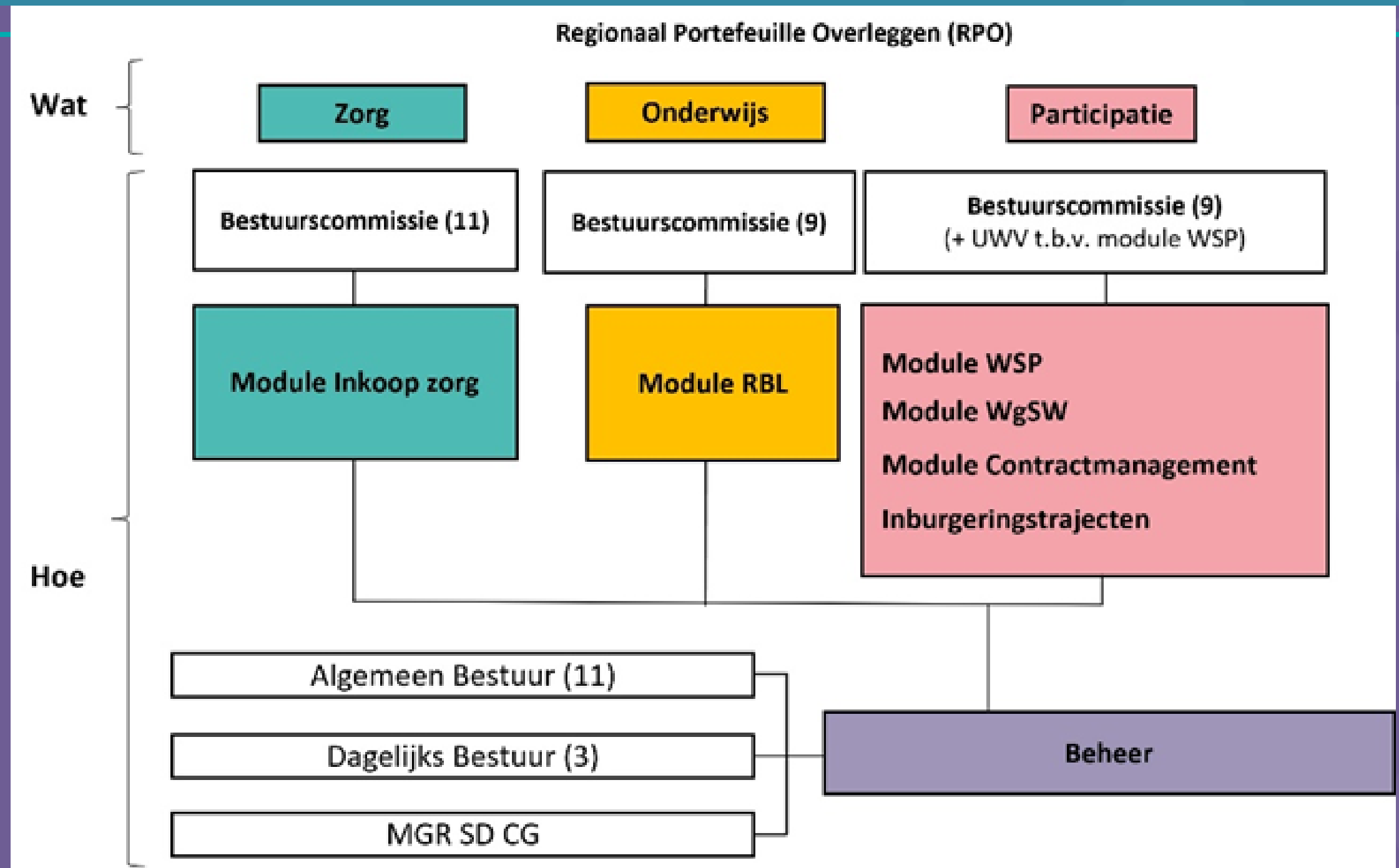
Zorg: Inkoop Sociaal Domein  
Onderwijs: Regionaal Bureau Leerlingzaken (RBL)  
Participatie: WerkgeversServicePunt (WSP)  
Werkgeverschap SW (WgSW)  
Contractmanagement  
Inburgeringstrajecten

# Ontwikkelingen MGR

- Focus op uitvoering van opdrachten
- Duidelijke governance
- Transparant
- Kruisbestuiving tussen modules
- Nieuwe Wet Gemeenschappelijke Regeling



# Governance - Hoe wordt de MGR bestuurd?



## Planvorming en financiën

- Iedere gemeente participeert in de MGR
- Deelnemende gemeenten dragen inhoudelijk en financieel bij aan module
- We rekenen jaarlijks af. Geen eigen vermogen, alleen kleine bestemmingsreserve
- Planvorming en begroting vooraf
- Jaarlijkse actualisatie planvorming
- Jaarlijkse begrotingswijziging WgSW



## Raadsinformatie bijeenkomst

9 en 12 mei

# Overdrachtdossier

The screenshot shows the MGR SDCG website interface. The top navigation bar includes 'Home', 'Over de MGR', 'Onze modules', 'Publicaties', 'Intranet MGR', 'PMO', 'Intranet WSP', 'Intranet RBL', 'Intranet Inkoop', and 'Extranet MGR'. The 'Publicaties' menu is open, listing items like 'Bestuursverslagen', 'Vergaderstukken bestuur', 'Nieuwsbrieven', 'Jaarverslagen', 'Uitvoeringsplan', 'Uitvoeringsprogramma', 'Begroting', 'Raadsinformatie', 'Presikhaaf Bedrijven', and 'Regeling MGR'. The 'Raadsinformatie' item is highlighted. Below the menu, there is a search bar and a '+ BESTANDEN TOEVOEGEN' button. The main content area shows a file upload interface with two files listed: 'Overdrachtdocument MGR' and 'overdrachtdossier MGR SDCG 2022 (incl bijlage).pdf'. The browser address bar shows the URL: <https://www.mgrsdcg.nl/publicaties/raadsinformatie/default.aspx#folder=2186550>.

The graphic features the MGR logo (sociaal domein centraal Gelderland) at the top left. Below it, the text reads 'Overdrachtdossier' and 'Modulaire Gemeenschappelijke Regeling Sociaal Domein Centraal Gelderland (MGR SDCG)'. A central 'Start' button with a power icon is displayed. To the right, a network diagram consists of teal circles connected by lines, with several circles containing photos of people. At the bottom, three colored bars represent different sectors: 'Onderwijs' (yellow), 'Participatie' (red), and 'Zorg' (teal). The slogan 'Samen. Voor elkaar.' is positioned above these bars.

Te vinden op [www.mgrsdcg.nl](http://www.mgrsdcg.nl)

<https://www.mgrsdcg.nl/publicaties/raadsinformatie/HandlerDownloadFiles.ashx?idnv=2199822>



## Programma deel 2



Inkoop  
Sociaal domein  
(Wmo & Jeugdhulp)



Regionaal Bureau  
Leerlingzaken  
(RBL)



Werkgevers  
Service Punt  
(WSP)



Werkgeverschap SW  
& Scalabor B.V.  
(WGSW)

### Achtergrondinformatie ontwikkelingen/planvorming

- Zorg – Inkoop Sociaal Domein - [filmpje](#)
- Participatie – WSP en WgSW

### Toelichting

- Financiën – alle modules en beheer

# Vragen?

## Hoe willen jullie geïnformeerd worden?



**Met dank aan onze gastheer Scalabor**

**<https://www.scalabor.nl/publicaties/het-verhaal-van-scalabor/>**